



**Warszawa, dnia 15 stycznia 2013r.**

**Szanowna Pani Dyrektor,  
Szanowny Panie Dyrektorze**

**Pozwalam sobie przesłać regulamin Przeglądu Artystycznego Drużyn Nieprzetartego Szlaku Hufca Praga Południe.**

**Od blisko 30 lat jesteśmy jego organizatorem.  
Dzięki tej inicjatywie, w ostatnich czterech latach powstało pięć drużyn harcerskich i gromad zuchowych w placówkach oświatowo - wychowawczych.**

**Mam nadzieję, że w tegorocznej edycji kierowana przez Panią, Pana Placówka weźmie udział w naszym przeglądzie.**

**Serdecznie zapraszam do wzięcia udziału**

**Łączę serdeczne pozdrowienia**

**Czuwaj !**

**hm. Adam Sikoń  
Namiestnik Drużyn Nieprzetartego Szlaku  
Hufca Warszawa Praga Południe  
Szef Referatu Drużyn Nieprzetartego Szlaku  
Chorągwi Stołecznej ZHP**



## BALLADA KUBY

1

Szum drzew ,poświst wiatrów  
I ballady w uszach szum  
Mocne buty pełen plecak  
a za pasem pusty trzos

Ref.

Hej hej daleka drogo  
hej hej zielony lesie  
hej hej głęboka wodo  
hej hej serce nas niesie

2

Gitara w ręku a nuty w głowie  
harcerz zaśpiewa echo odpowie  
echo odpowie słowa ballady  
no bo na echo to nie ma rady

Ref.

Hej hej daleka drogo ...

3

Będzie ją śpiewał harcerz w obozie  
młody marynarz stangret na wozie  
słowa ballady z echem się czubią  
harcerz je kocha zuchy je lubią

Ref.

Hej hej daleka drogo ...



# 55



to już **55** lat

Z przyjemnością przekazujemy Wam wyjątkowy,  
bo jubileuszowy regulamin Przeglądu Artystycznego  
Środowisk **“Nieprzetartego Szlaku”**.

W 2013 obchodzimy 55 lecie powstania drużyn  
Nieprzetartego Szlaku w naszym ZHP:

**“55”**

Zapraszamy do wzięcia udziału w proponowanych  
konkurencjach i zaprezentowania  
swojego wieloletniego dorobku..

*Final Przeglądu odbędzie się  
na przełomie maja i czerwca  
o czym poinformujemy  
w oddzielnym zaproszeniu*



**Czuwaj !**

Adam Sikoń hm.

Namiestnik Drużyn Nieprzetartego Szlaku  
tel. 602 575 686



Warszawa, 15 stycznia 2013 r.

## **TERMINARZ PRZEGLĄDU**

- Rozpoczęcie Przeglądu - luty 2013r.
- Zgłoszenia do udziału w konkursie:
  - tańca, piasów i teatrzyków,*
  - muzyczno - wokalnym,*w terminie do dnia 20 kwietnia 2013r. do  
dh hm. Adam Sikoń tel. 602 575 686  
w godzinach 17.00-20.00
- Przegląd Artystyczny - 23 kwietnia 2013r.  
sala gimnastyczna w 425 WDH  
Zespół Szkół Specjalnych ul. Weterynaryjna 3
- Składanie prac do konkursów:  
w dniu 22 kwietnia 2013r., w godzinach 15.00-17.00 do  
dh. phm. Janiny Kamody lub dh. phm. Joanny Kotulskiej  
Zespół Szkół Specjalnych W-wa ul. Weterynaryjna 3
- Ocena prac w dniu 22 kwietnia 2013r. godz. 17.00, w miejscu  
składania prac,
- Final Przeglądu - rozdanie nagród - przełom maja i czerwca  
2013r. wg odrębnego komunikatu.

# **WIELKI BONUS**

**KAŻDE ŚRODOWISKO MOŻE UZYSKAĆ  
DODATKOWE PUNKTY ZA UDZIAŁ WE  
WSZYSTKICH KONKURSACH**



# NIEPRZETARTY SZLAK

Daj, druho, dzieciom miłość swą.

bo taka jest potrzeba.

Podaj na dłoni serce swe,

jak dajesz kromkę chleba.

Bo nieprzetarty jest nasz szlak

w harcerskim twardym znoju.

Potrzeba nam gorących serc.

potrzeba nam pokoju.

Na nieprzetarty wejdziem szlak,

pójdziemy nim do końca,

by wszystkim dzieciom radość dać,

prowadzić je do słońca.

Daj, druho, dzieciom uśmiech swój,

bo śmiać się wszystkim trzeba.

Podaj na dłoni radość swą,

jak dajesz kromkę chleba.

słowa i muzyka hm. Danuta Rosner



- 12 -



# KONKURS WOKALNY

*Nagroda specjalna dla najbardziej rozśpiewanego zespołu.*

**Miejsce:**  
425 WDH

**Termin:**  
23 kwietnia 2013  
godz. 16.00 – wtorek.

**Odpowiedzialny:**  
dh hm. Adam Sikoń.



## Zasady uczestnictwa:

Każda drużyna harcerska i gromada zuchowa wykonuje trzy piosenki, w tym dwie harcerskie - „Nieprzetarty Szlak” i „Ballada Kuby” oraz jedną dowolną.

Każde środowisko niezrzeszone wykonuje trzy piosenki w tym harcerską „Płonie ognisko i szumią knieje” oraz dwie dowolne.

Do udziału w konkursie zapraszamy solistów i zespoły.

## Zasady oceny:

Jury złożone z przedstawicieli środowisk dokona oceny:

- ruch sceniczny,
- ogólne wrażenie artystyczne.

## Uwagi organizacyjne:

udział w konkursie należy zgłosić do dnia 20 kwietnia br. do dh. hm. Adama Sikonia w godzinach 17.00 - 21.00 tel. 602 575 686 z podaniem przewidywanego czasu występu.

Organizator zapewnia możliwość odtworzenia podkładów muzycznych z kaset magnetofonowych lub płyt kompaktowych.

- 1 -





# KONKURS TAŃCA, PŁASÓW I TEATRZYKÓW

**Miejsce:**  
425 WDH

**Termin:**  
23 kwietnia 2013 godz. 16.00  
– wtorek.

**Odpowiedzialny:**  
dh hm. Adam Sikoń.

**Zasady uczestnictwa:**  
Każda grupa uczestnicząca w konkursie dysponuje limitem czasu:  
taniec do 4 minut, płas do 3 minut, teatrzyk do 8 minut.

**Zasady oceny:**  
Jury złożone z przedstawicieli środowisk dokona oceny:  
- dobór i znajomość tekstu,  
- ruch sceniczny,  
- ogólne wrażenie artystyczne.

**Uwagi organizacyjne:**  
udział w konkursie należy zgłosić  
do dnia 20 kwietnia br.  
do dh. hm. Adama Sikonia  
w godzinach 17.00 - 21.00  
Tel. 602 575 686

Organizator zapewnia możliwość  
odtworzenia podkładów muzycznych  
z kaset magnetofonowych lub  
płyt kompaktowych.



- 2 -

# KILKA PRZYKŁADOWYCH OKRZYKÓW HARCERSKICH

Jak było? kaczo !  
Jak było? byczo !  
Jak było? Kaczo, byczo i indyczo!

Braawo, braawo, brawissimo,  
Braawo, braawo, brawissimo,  
Brawo, brawissimo,  
Brawo, brawissimo,  
Braawo, braawo, brawissimo,  
Ho, ho.

Jutro damy im kompotu  
I pojedą do Sopotu!

Po du!  
Po du!  
Po dużej czekoladzie!

Do ni!  
Do ni!  
Donice im z kwiatami!

B-r-a-w-o!  
Brawo, brawo, brawo!

Ale fe!  
Ale fe!  
Fenomenalne fantastyczne i genialne!

Niech was szlag!  
Niech was szlag!  
Niech was szlak harcerski prowadzi!



- 11 -

## KONKURS „PROPORCE I TOTEMY”

### OBOWIĄZKOWY DLA DRUŻYN I GROMAD

**Miejsce:**  
425 WDH

**Termin:** 22 kwietnia 2013 godz. 17.00 – poniedziałek.

**Odpowiedzialny:**  
dh hm. Danuta Lembowicz.

**Zasady uczestnictwa:**  
technika dowolna,  
ilość prac dowolna,  
prace mogą być wykonane indywidualnie lub zespołowo.

Prace muszą być oznaczone numerem środowiska lub placówki.

**Zasady oceny:**  
Jury złożone z przedstawicieli środowisk dokona oceny przedstawionych prac. Wyróżnione prace będą prezentowane na imprezie finałowej.

**Uwagi organizacyjne:**  
Prace na Konkurs prosimy składać w dniu 22 kwietnia 2013 roku w godzinach 15.00 - 17.00 do dh. dh. phm. Janina Kamoda, phm. Joanna Kotulska izba harcerska 425 WDH Zespół Szkół Specjalnych, Warszawa, ul. Weterynaryjna 3



- 10 -



## KONKURS ZESPOŁÓW MUZYCZNYCH

**Miejsce:**  
425 WDH

**Termin:**  
23 kwietnia 2013 godz. 16.00 – wtorek.

**Odpowiedzialny:**  
dh hm. Adam Sikoń.

**Zasady uczestnictwa:**  
Każde środowisko uczestniczące w konkursie zgłasza maksymalnie dwa utwory muzyczne.

**Zasady oceny:**  
Jury złożone z przedstawicieli środowisk dokona oceny wykonania zaprezentowanych utworów



**Uwagi organizacyjne:**  
ucział w konkursie należy zgłosić do dnia 20 kwietnia br. do dh. hm. Adama Sikonia w godzinach 17.00 - 21.00 tel. 602 575 686 z podaniem tytułów utworów muzycznych oraz przewidywanego czasu występu.

- 3 -



## KONKURS PLASTYCZNY

**Miejsce:**  
425 WDH

**Termin:**  
22 kwietnia 2013 godz. 17.00 – poniedziałek.

**Odpowiedzialny:**  
dh phm. Jan Cedro.

**Zasady uczestnictwa:**  
ilość prac – nieograniczona,  
prace mogą być wykonane indywidualnie i zespołowo.

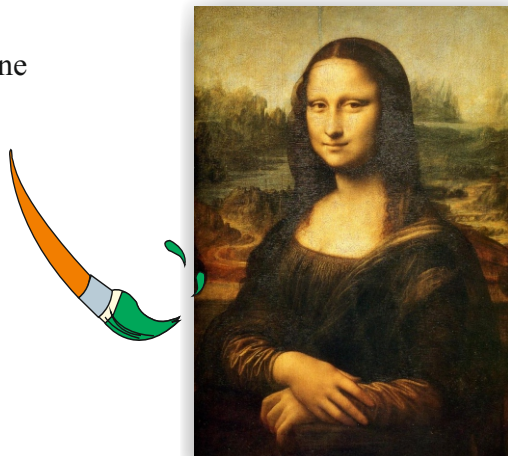
### UWAGA !

Prace muszą być podpisane imieniem i nazwiskiem wykonawcy, numerem drużyny, szczepu, placówki, szkoły, środowiska oraz kategorią **KONKURS PLASTYCZNY**

**Zasady oceny:**  
Jury złożone z przedstawicieli środowisk dokona oceny przedstawionych prac, ze szczególnym uwzględnieniem zgodności prac z tematem konkursu.

Wyróżnione prace będą prezentowane na imprezie finałowej.

**Uwagi organizacyjne:**  
Prace na Konkurs prosimy składać  
W dniu 22 kwietnia 2013 roku  
w godzinach 15.00 - 17.00  
425 WDH  
Zespół Szkół Specjalnych,  
Warszawa, ul. Weterynaryjna 3.



- 4 -



## WYSTAWA KRONIK DRUŻYN / SZCZEPÓW / ŚRODOWISK

### OBOWIĄZKOWY DLA DRUŻYN I GROMAD

**Miejsce:**  
425 WDH

**Termin:**  
22 kwietnia 2013 godz. 17.00 – poniedziałek.

**Odpowiedzialny:**  
dh. phm. Jolanta Łukasik

**Zasady uczestnictwa:**  
Kroniki powinny zawierać dokumentację bieżącej działalności środowiska.

**Zasady oceny:**  
Jury dokona oceny przedstawionych prac, ze szczególnym uwzględnieniem zapisów dotyczących ostatnich dwóch lat.

Wyróżnione kroniki będą prezentowane na imprezie finałowej.

**Uwagi organizacyjne:**  
Prace na Konkurs prosimy składać  
W dniu 22 kwietnia 2013 roku  
w godzinach 15.00 - 17.00  
425 WDH  
Zespół Szkół Specjalnych,  
Warszawa, ul. Weterynaryjna 3.



- 9 -





## KONKURS MAJSTERKI, ZDOBNICTWA

**Miejsce:**  
425 WDH

**Termin:**  
22 kwietnia 2013 godz. 17.00 – poniedziałek.

**Odpowiedzialny:**  
dh. hm. Danuta Lembowicz.

**Zasady uczestnictwa:**  
temat prac – „55 lat NASZYCH DOKONAŃ”,  
technika dowolna,  
ilość prac – nieograniczona,  
prace mogą być wykonane indywidualnie i zespołowo.

**UWAGA !**  
Prace muszą być podpisane imieniem i nazwiskiem wykonawcy, numerem drużyny, szczepu, placówki, szkoły, środowiska oraz kategorią **KONKURS MAJSTERKI, ZDOBNICTWA**

**Zasady oceny:**  
Jury złożone z przedstawicieli środowisk dokona oceny przedstawionych prac.

Wyróżnione prace będą prezentowane na imprezie finałowej.

**Uwagi organizacyjne:**  
Prace na Konkurs prosimy składać  
W dniu 22 kwietnia 2013 roku  
w godzinach 15.00 - 17.00  
425 WDH  
Zespół Szkół Specjalnych,  
Warszawa, ul. Weterynaryjna 3.



- 8 -



## KONKURS PODARUNEK DLA PRZYJACIELA

**Miejsce:**  
425 WDH

**Termin:**  
22 kwietnia 2013 godz. 17.00 – poniedziałek.

**Odpowiedzialny:**  
dh hm. Bartłomiej Kukliński

**Zasady uczestnictwa:**  
technika dowolna,  
ilość prac – nieograniczona (minimum 4 prace ze środowiska),  
prace mogą być wykonane indywidualnie i zespołowo.

**UWAGA !**  
Prace muszą być podpisane imieniem i nazwiskiem wykonawcy, numerem drużyny, szczepu, placówki, szkoły, środowiska oraz kategorią **KONKURS PODARUNEK DLA PRZYJACIELA**

**Zasady oceny:**  
Jury złożone z przedstawicieli środowisk dokona oceny przedstawionych prac.

Wyróżnione prace będą prezentowane na imprezie finałowej.

**Uwagi organizacyjne:**  
Prace na Konkurs prosimy składać  
W dniu 22 kwietnia 2013 roku  
w godzinach 15.00 - 17.00  
425 WDH  
Zespół Szkół Specjalnych,  
Warszawa, ul. Weterynaryjna 3.



- 5 -



## KONKURS "55 lat NS - MOJE ŚRODOWISKO"

**Miejsce:**  
425 WDH

**Termin:**  
22 kwietnia 2013 godz. 17.00 - poniedziałek.

**Odpowiedzialny:**  
dh. hm. Danuta Lembowicz

**Zasady uczestnictwa:**  
wykonanie czterech tablic związanych z działalnością środowiska na przestrzeni lat

Prace będą prezentowane  
na imprezie finałowej.



**Uwagi organizacyjne:**  
Prace na Konkurs prosimy składać  
w dniu 22 kwietnia 2013 roku  
w godzinach 15.00 - 17.00  
425 WDH  
Zespół Szkół Specjalnych,

- 6 -



## KONKURS FOTO-MULTIMEDIA-WWW

### OBOWIĄZKOWY DLA DRUŻYN I GROMAD

#### Z ŻYCIA ŚRODOWISK

**Miejsce:**  
425 WDH

**Termin:**  
22 kwietnia 2013 godz. 17.00 – poniedziałek.

**Odpowiedzialny oraz dodatkowe informacje:**  
dh hm. Bartłomiej Kukliński  
kuklin@akdil.pl

Prezentacje multimedialne  
mają prezentować historię środowiska

WWW  
materiały na stronę Namiestnictwa:  
- tekst niesformatowany o środowisku  
- zdjęcia JPG min. 1 MB każde

**Zasady oceny:**  
Jury złożone z przedstawicieli  
środowisk dokona oceny  
przedstawionych prac.

**Uwagi organizacyjne:**  
Prace na Konkurs prosimy  
składać do dnia 22 kwietnia b.r.  
elektronicznie na adres:  
kuklin@akdil.pl



- 7 -

